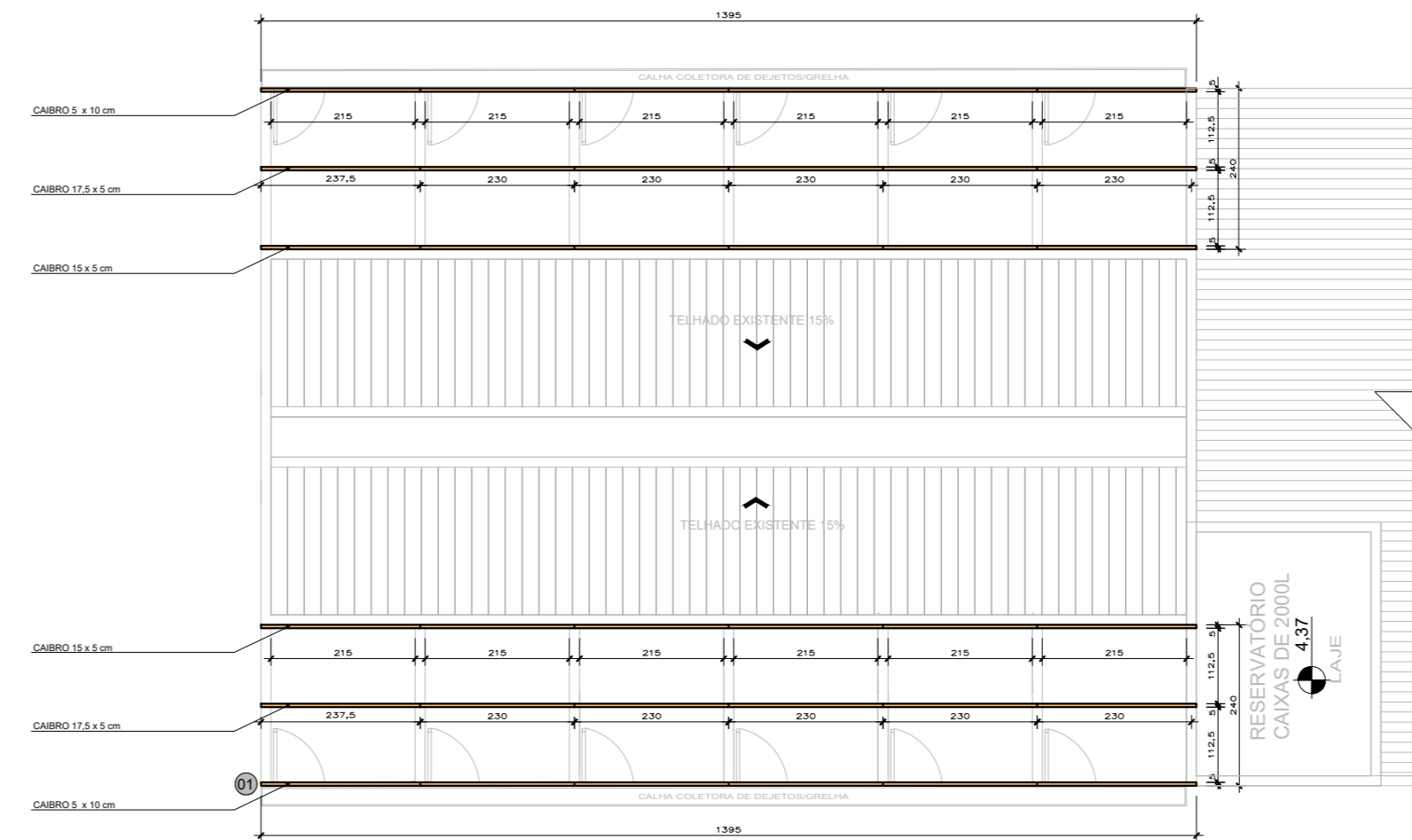


**LEGENDA A CONSTRUIR**  
 01 ISOTELHA TRAPEZOIDAL TÉRMICA SANDUÍCHE COM FORRO BRANCO

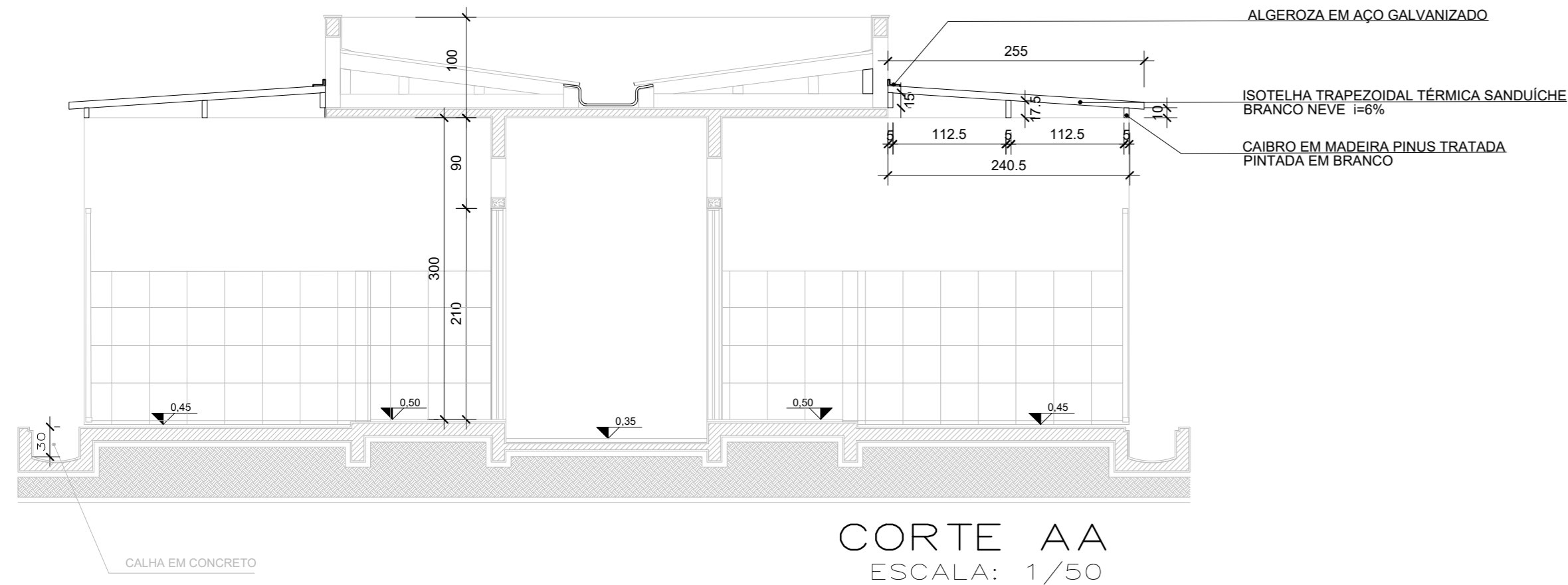
**CONSTRUIR**  
 escala 1/100



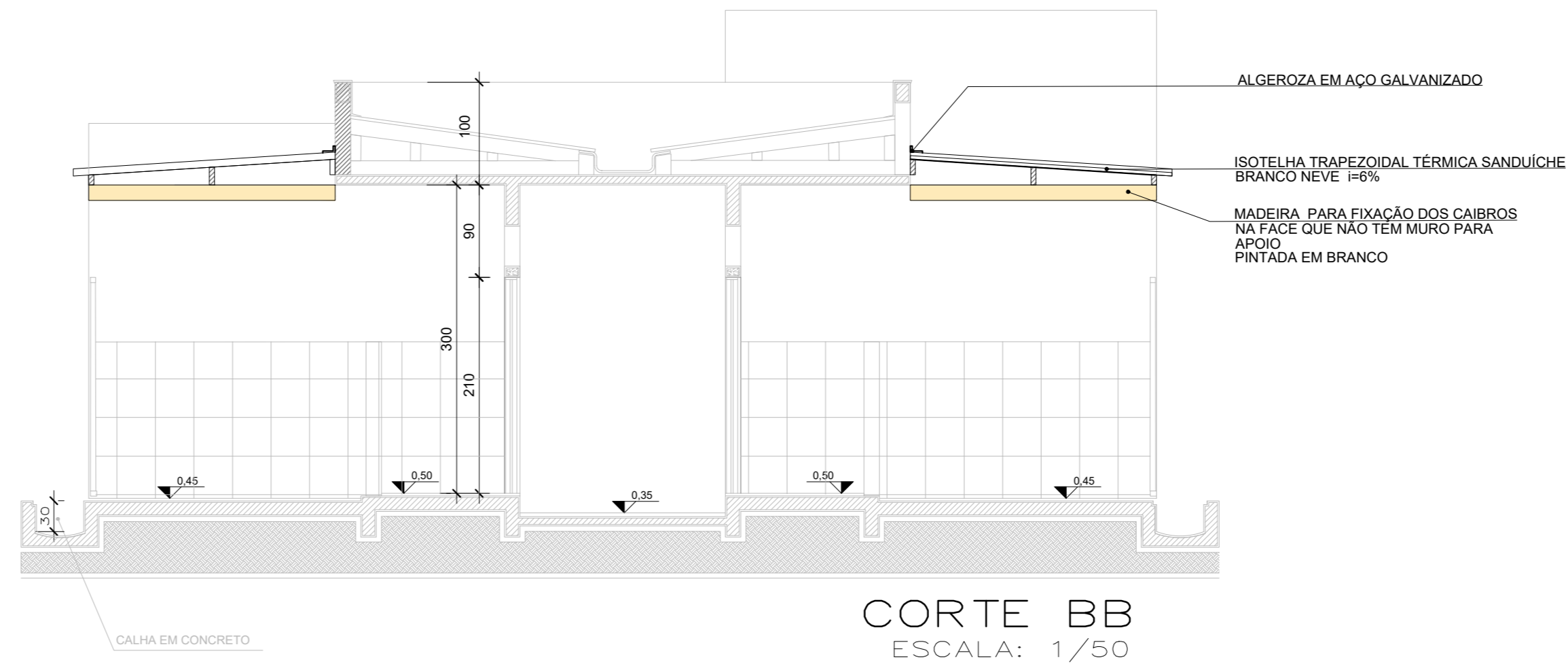
**POSICIONAMENTO DOS CAIBROS**  
 escala 1/100

**LEGENDA CAIBROS**

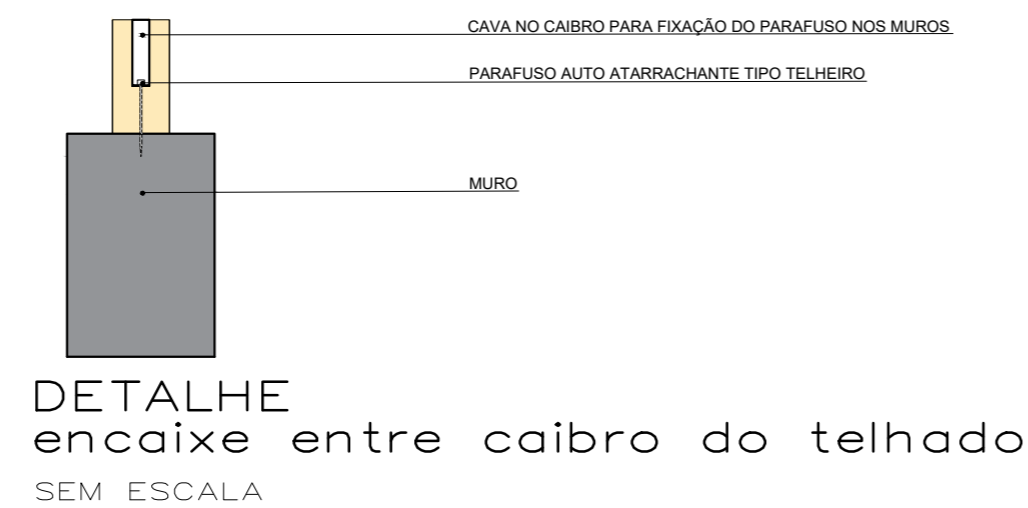
01 CAIBRO EM PINUS TRATADO LIXADO E PINTADO COM TINTA ESPECIFICA PARA MADEIRA NA COR BRANCA



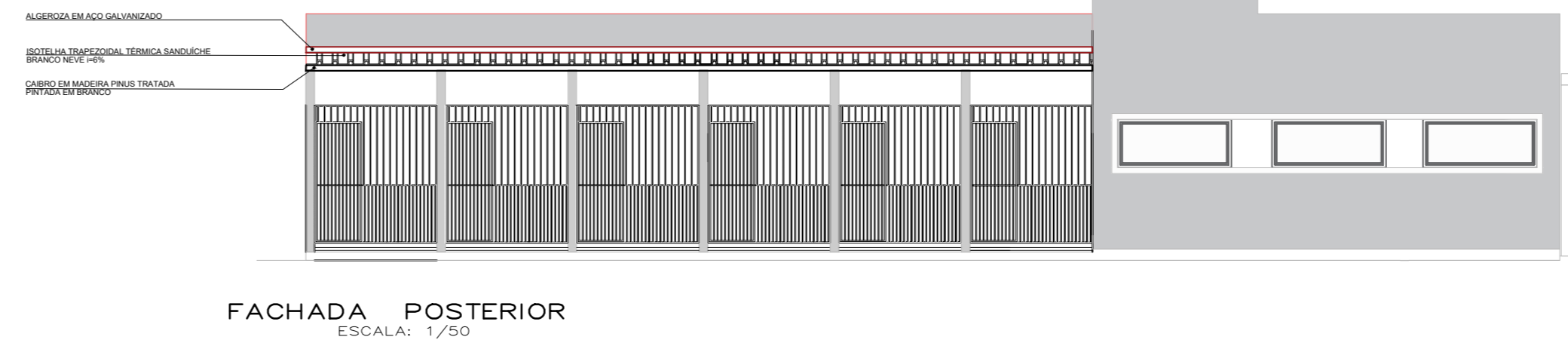
**CORTE AA**  
 ESCALA: 1/50



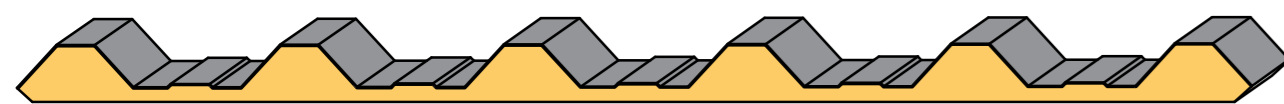
**CORTE BB**  
 ESCALA: 1/50



**DETALHE**  
 encaixe entre caibro do telhado  
 SEM ESCALA



**FACHADA POSTERIOR**  
 ESCALA: 1/50



**DETALHE**  
 ISOTELHA TRAPEZOIDAL TÉRMICA SANDUÍCHE FORRO BRANCO NEVE  
 SEM ESCALA

SECRETARIA DE MEIO AMBIENTE E DESENVOLVIMENTO URBANO

PROPRIETÁRIO: LUIS ROBERTO TREPOW DA ROCHA  
 (PROFISSIONAL DE MEIO AMBIENTE E DESENVOLVIMENTO URBANO)

**PREFEITURA MUNICIPAL DE CAPÃO DA CANOA**  
 GESTÃO 2025/2028

OBJETO: TELHADO BAIAS - CENTRO DE CONTROLE DE ZOOSEOS  
 ESCALA: INDICADAS

LOCAL: RUA LUIS ALVES PEREIRA n°1000, BAIRRO SANTA LUZIA  
 CAPÃO DA CANOA - RS  
 ESCALA: INDICADAS

TÍTULO: PLANTAS A CONSTRUIR/ CORTES / FACHADAS / DETALHAMENTOS  
 PRONAL: 01

PROJETO EQUIPE TÉCNICA SBC - PLANEJAMENTO:										
CARILLA VOLPANTO	CEZAR DA SILVA	FELIPE BREVH MARQUES	JONATAS L. D'AVILA	JEAN V. AMARAL	JOSÉ HENRIQUE G. VEISSERI	JOEL N. COSTA	MARCOS MARTINOTTO	RICARDO COSTA DOS SANTOS SR.		
PROJETA A BARRATA	PROJETA A BARRATA	PROJETA A BARRATA	PROJETA A BARRATA	PROJETA A BARRATA	PROJETA A BARRATA	PROJETA A BARRATA	PROJETA A BARRATA	PROJETA A BARRATA	PROJETA A BARRATA	PROJETA A BARRATA
PROJETA A BARRATA	PROJETA A BARRATA	PROJETA A BARRATA	PROJETA A BARRATA	PROJETA A BARRATA	PROJETA A BARRATA	PROJETA A BARRATA	PROJETA A BARRATA	PROJETA A BARRATA	PROJETA A BARRATA	PROJETA A BARRATA

DESENHO: CARILLA  
 DATA: 11.09.25  
 ART DO RRT PROJETO:  
 CAD FILE: fechamento telhado.dwg